

「VEC[®]

—・50・—

TOR」



VECTOR50

VECTOR

Una nueva forma de trabajar

Vector 50 es un edificio vanguardista diseñado para **empresarios, profesionistas, ejecutivos, freelancers** y todo quien comparta nuestra visión innovadora de hacer negocios.

Somos un modelo híbrido entre los edificios de oficinas tradicionales y el nuevo concepto de **Co-Working y Networking**.





Creemos en la privacidad y por eso **ofrecemos oficinas en espacios totalmente equipados solo para ti.**

También creemos que compartir es mejorar y por eso te prestamos **todos los servicios incluidos**, áreas comunes integrales y un número considerable de horas para apartar y usar nuestras salas de juntas, Cámara Gesell, Sala de Capacitación y Salón de Conferencias.

Una solución
completa e integral



Aprovecha y ahorra

Todos los servicios y gastos tradicionales, incluidos en tu renta



Equipación y mobiliario
corporativo de lujo



Tarifa de luz



Tarifa telefónica



Sistema de seguridad
y vigilancia CCTV



Tarifa de Internet de
alta velocidad incluida



Aire
acondicionado

Apóyate y ahorra

Nuestro staff capacitado está a tu disposición.



Recepción bilingüe
y personalizada



Personal
de limpieza



Atención y soporte
técnico en sistemas



Personal de seguridad



Personal de
mantenimiento



Servicio de mensajería
y buzón de correspondencia



Lo tenemos todo resuelto

Enfócate en hacer crecer tu **core business**.
Nosotros nos encargamos del resto. Ni tú ni tu equipo
tendrán que preocuparse por tareas operativas.

 Premio Arquitectónico BAQ 2014





Trabaja

35 oficinas de
10 m² hasta 50 m²

Espacio
de **Co-Work**

Estaciones
de **trabajo**

Local
Comercial

Disfruta de **espacios totalmente equipados** con mobiliario de lujo, acabados modernos y configuraciones que se adecuan a tus necesidades.



Colabora

4 salas de juntas ejecutivas

Sala de **conferencia** con aforo de hasta **60 personas**

Configuración variable según las necesidades del evento y una terraza con vista al corazón de la ciudad.

Sala de **capacitación** con aforo de hasta **25 personas**

Configuración según las necesidades del taller o la capacitación.

Dale **impulso e imagen** a tus relaciones empresariales y a tu trabajo en equipo.

Configuraciones: Conferencia, Herradura, Aula de capacitación, Workshop, Business Lounge, Presentación gourmet.



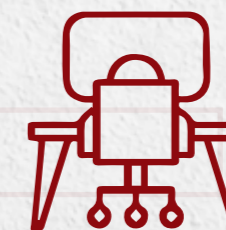
Crece



War Room



Sky Roof

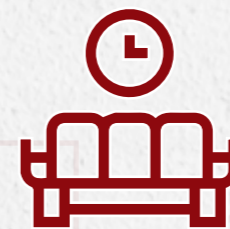


Cámara
de Gesell

Lleva tu empresa al siguiente nivel con espacios especializados.



Complementa



Salas de espera
en todos los pisos



7 baños para
hombres y 7 para
mujeres



Lobby



Recepción



2 cocinetas con
café de grano y agua
de cortesía



Centro de copiado
e impresión con equipo
de calibre industrial

Todo lo que necesitas para relucir y preocuparte
solo por trabajar.

5 pisos de
crecimiento e innovación





Todo lo anterior lo tenemos completamente integrado en **5 pisos de crecimiento e innovación** a tu disposición.

- **Planta baja con recepción y lobby**
- **Elevador y estacionamiento**
- **3 pisos de oficinas**
- **Oficina Elite**
 - Terraza privada
 - Baño privado
 - Oficina secretarial adjunta
 - Capacidad para 20 personas
- **Sky Roof Business Lounge**
 - Vista panorámica hacia Paseo Montejo
 - Periqueras
 - Frigobar
 - Equipo de audio
 - Pantalla LED
 - Proyector
 - Baño privado
 - Capacidad para 60 personas

Un nuevo estándar funcional y flexible

Adapta tu experiencia a lo que tú necesitas a través de nuestra amplia oferta de opciones:



Independiente

Adapta tu experiencia a lo que tú necesitas a través de nuestra amplia oferta de opciones:

- Potencia tu negocio en el Co-Work y estaciones de trabajo, espacios compartidos profesionales y seguros con todo el equipo que necesitas para comenzar a trabajar.



Ejecutivos

- Toma decisiones estratégicas en conjunto desde el War Room, un espacio privado para las reuniones más demandantes.
- Impacta a tus clientes y socios en el Sky Roof, un área como ninguna otra con vista panorámica a la ciudad que permite la convivencia en un ambiente relajado.





Empresas

- Prepara a tu equipo en la sala de capacitación, completamente equipadas con el mobiliario necesario para cursos y talleres.
- Lidera y cierra contratos desde la sala de conferencias y las salas de juntas ideales para tus reuniones en un ambiente corporativo y funcional con máxima calidad en imagen y audio.

- Opera desde oficinas corporativas con distintos tamaños y configuraciones que se adecuan a tus necesidades y requerimientos a través de instalaciones cómodas y elegantes.
- Realiza investigación especializada desde la cámara de Gesell, una de las únicas que se encuentran en la ciudad de Mérida.

Integramos **oficinas, estaciones de trabajo, salas de junta y de capacitación** completamente amuebladas, totalmente equipadas, con acabados modernos e infraestructura de primera para ofrecer un servicio completo de tecnología, calidad y seguridad al nivel de los grandes corporativos.

Trabaja seguro con guardias 24/7, sistema CCTV, control de acceso con huella dactilar y control de credenciales.





Infraestructura e instalaciones **de primer nivel**

Oficinas privadas completamente equipadas

- Escritorio
- Sillas
- Estantería
- Credenzas
- Cajoneras
- Repisas
- Teléfono fijo

Servicios de alta calidad integrados

- Energía eléctrica
- Sistema de telefonía
- Internet de 200 mbps

Servicios de valor agregado

- Agua y café de grano complementarios
- Amplio menú de snacks y bebidas para coffee breaks
- Estacionamiento gratuito para clientes y visitas
- Estacionamiento exclusivo para socios
- Recepción bilingüe
- Mensajería y buzón
- Contestación telefónica personalizada
- Servicio de mantenimiento
- Servicio de limpieza de dos turnos
- Servicio de soporte técnico

Seguridad

- Guardias de seguridad 24/7.
- **Sistema CCTV** de alta definición en todas las áreas comunes del interior y exterior del edificio, con grabación en HD de hasta 30 días.
- Sistema de control de accesos al edificio con **huella dactilar, reconocimiento facial o tarjetas electrónicas** únicamente.
- **Acceso controlado** con credenciales configuradas.



Sustentabilidad

- Diseño arquitectónico minimalista sustentable que nos permite aprovechar una iluminación natural en gran parte del edificio .
- Cristalería "Low W" y "Duovent" con un alto nivel de aislamiento térmico y acústico, con cámara de gas que reduce el calor en un 80% y genera ahorros de energía del 40% .
- Puertas interiores de cristal templado Tintex satinado con control ambiental.
- Muros divisorios y paneles de tablaroca inflamables con recubrimiento térmico y aislante acústico.
- Diseño de iluminación óptima de alta eficiencia con luces LED.
- Sistema centralizado de aire acondicionado de última generación y minisplits inverter con ahorro de energía de hasta el 60%.
- Sistema de reuso y reciclaje
- Sistema de ahorro de agua en los baños.

Tecnología para los negocios

- 200 mbps de internet de alta velocidad
- Sistema de videoconferencias completo con pantallas LED, sonido de alta fidelidad y herramientas de apoyo.
- SAVE 50: Accede a nuestro sistema de gestión y administración de pagos, consulta estados de cuenta lee mensajes y haz reservaciones y solicitudes de servicios.
- Softphone: Instala nuestra línea telefónica en tu computadora o móvil para recibir llamadas a tu extensión desde todo el mundo.



Plug-in

Te espera un lugar de trabajo con Internet de alta velocidad, café complementario y todos los servicios, inmobiliario e infraestructura para trabajar como tú necesitas.

Conéctate a Vector 50, escoge tu espacio y comienza a trabajar de inmediato.



Renta por hora, día, semana o mes

Espacios inteligentes, vanguardistas, elegantes y completamente equipados **disponibles el tiempo que necesites** cuando lo requieras, siempre ajustado a lo mejor para tu empresa.





El espacio que estabas buscando

Disfruta de decoración y acabados de primer nivel con estilo moderno y elegante en un edificio planeado para fomentar el **crecimiento empresarial**.



Presencia

Impacta al Qubo, en la **megapantalla de publicidad más grande del Sureste** con más de 99 m² de LEDs.



Networking y sinergia

Fomentamos las relaciones empresariales, el intercambio de ideas y la **generación de oportunidades** para vincularte con aliados y clientes.



Ventajas de la ubicación

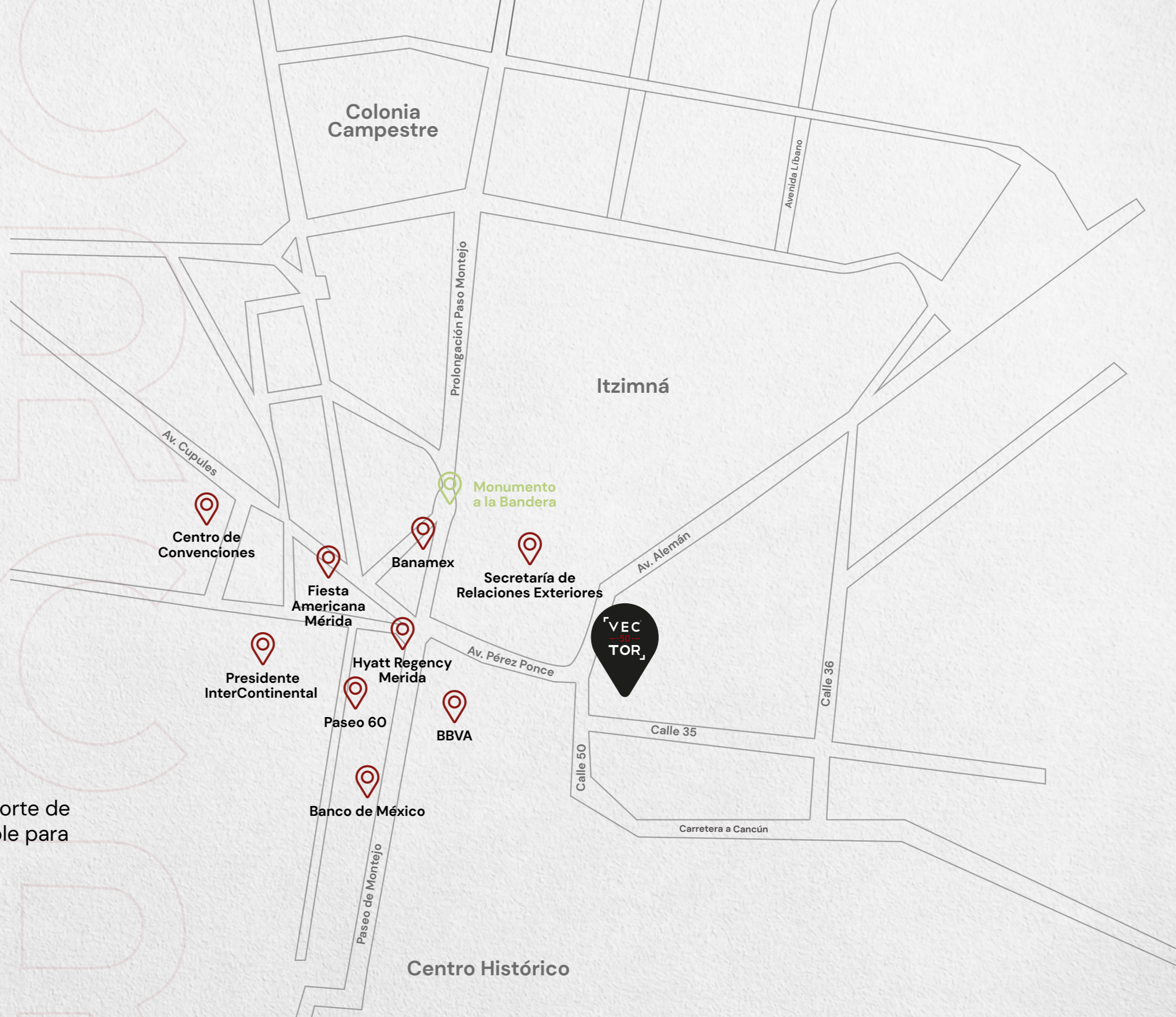
Vector 50 se encuentra en la zona más tradicional y corporativa de la ciudad de Mérida, en un punto estratégico sobre la Avenida Pérez Ponce que conecta con Paseo Montejo - Prolongación Montejo y lleva desde el Centro Histórico hasta la Colonia Campeste y la zona norte.

De un lado tenemos el inicio de la Avenida Alemán que conecta hacia Altabrisa y a la Avenida Yucatán. Del el otro, la calle 39 lleva al periférico y la carretera Mérida-Cancún.



Ubicación estratégica

Encuentra tu nueva oficina en un lugar céntrico al norte de la ciudad de Mérida, en una zona cercana y accesible para tus clientes, socios y empleados.



**Recorrido
360°**



**Visita nuestras
instalaciones**

www.vectorgrouplink.com

Da click en el link

Nuestros socios



Nuestra **historia**

En Vector Group, somos una empresa que desde hace más de 30 años se dedica al desarrollo inmobiliario y a ofrecer servicios corporativos de primer nivel.

Nuestra operación se centra en generar ofertas de valor integrales para nuestros socios comerciales así como colaboradores, quienes nos ayudan a cumplir este objetivo en Yucatán, Ciudad de México, Estado de México, Quintana Roo y Puebla.

Excedemos las expectativas de nuestros clientes y fomentamos el crecimiento de nuestros aliados a través de inmuebles que responden a una multitud de necesidades, desde espacios corporativos innovadores hasta plazas comerciales con experiencia integral, pasando por ubicaciones publicitarias y rentas residenciales.





Sé parte de **Vector 50**

Infraestructura e instalaciones de punta con mobiliario y servicios disponibles para adaptarse a los requerimientos de tu operación

Amplia variedad de espacios de trabajo para ajustarse exactamente a todo tipo de necesidades

Modalidad Plug-in para comenzar a trabajar de inmediato

Recepción y estacionamiento para asegurar la experiencia de tus clientes

Seguridad inteligente para trabajar sin preocupaciones

Beneficios adicionales para empoderar el alcance de tu negocio

Contáctanos para **más información**

☎ (999) 926 3787

✉ contacto@vectorgroup.com.mx

📍 Av Pérez Ponce No. 402D, Jesús Carranza, CP: 97109 Mérida, Yuc.

「VEC[®]

—・50・—

TOR」